

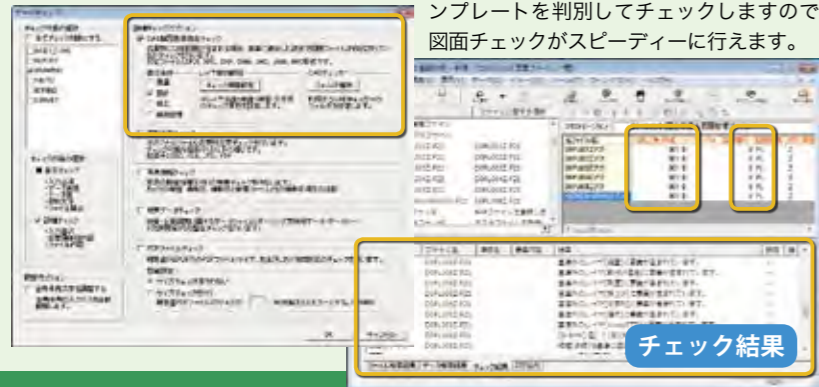
✓ V-nasシリーズ(別売)で、連動チェック&自動修正!

V-nas連動 Auto CADチェッカーをインストールすると、編集中の図面の基準適合チェックのみならず不適合箇所の自動修正が可能となります。もちろん、V-nasファイル以外の図面も修正可能です。



電納ヘルパー連動 ✓ 電納ヘルパー(別売)で、図面チェック!

電納ヘルパーでデータチェックする際に、「CAD製図基準チェック」を行うことが可能になります。指定した「対象工種-数値」「図面種類」から適切なレイヤテンプレートを判別してチェックしますので図面チェックがスピーディーに行えます。



● CADチェッカー  
複数ライセンスおよびパッケージ契約について、詳しくはお問い合わせください。

1ユーザーライセンス  
税込 ¥63,000  
本体価格 ¥60,000

動作環境 動作保証

CPU Pentium III 以上(推奨 Pentium 4 以上)  
HDD 100MB以上の空き容量(推奨 200MB以上の空き容量)  
ディスプレイ 1024x768以上が表示可能なもの  
メモリ 512MB(推奨 1GB以上)  
マウス 本体に対応し、Microsoft Windowsで使用可能なもの(推奨 ホイール付マウス)  
プリンタ 本体に対応し、Microsoft Windowsで使用可能なもの  
OS Microsoft Windows XP,Vista, 7  
ソフトウェア 連携するV-nasシリーズは、Ver.10以降(Ver.12を推奨)となります。連携する「電納ヘルパー」は、国交省設計版Ver.5以降、国交省工事版Ver.6以降となります。

● CALS-Q&Aサポート  
操作方法や技術的なお問い合わせに対して、専用電話でお答えするサービスです。

対象ソフトウェア  
CADチェッカー、電納ヘルパーシリーズ、V-nas施工版、V-RASCAL、発注者パッケージ

税込 ¥15,750/年・人  
本体価格 ¥15,000

※「V-サポート」にご加入のお客様は、Q&A(電話)サポートが無償となります。

<開発・販売> **KTS 川田テクノシステム株式会社**  
KAWADA TECHNO SYSTEM CO.,LTD.

●本社 〒114-0023 東京都北区滝野川6-3-1  
TEL.03-5961-7917 FAX.03-5961-7918

URL <http://www.kts.co.jp> E-mail : [webmaster@kts.co.jp](mailto:webmaster@kts.co.jp)

- 大阪支社 〒550-0014 大阪市西区北堀江1-22-19  
TEL.06-6538-0683 FAX.06-6538-0720
- 札幌営業所 〒060-0031 札幌市中央区北一条東1-4-1  
TEL.011-200-6756 FAX.011-200-6757
- 仙台営業所 〒980-0014 仙台市青葉区本町1-11-1  
TEL.022-225-0086 FAX.022-225-0079
- 富山営業所 〒939-1521 富山県南砺市苗島4610  
TEL.0763-22-6738 FAX.0763-22-6754
- 名古屋営業所 〒460-0008 名古屋市中区栄2-4-1  
TEL.052-222-6518 FAX.052-222-6517
- 広島営業所 〒730-0017 広島市中区鉄砲町1-20  
TEL.082-222-2414 FAX.082-222-0883
- 九州営業所 〒812-0013 福岡市博多区博多駅東2-5-19  
TEL.092-451-5371 FAX.092-411-0839

※ Microsoft®, Windows® は、米国 Microsoft Corporation の米国およびその他の国における登録商標です。その他、記載されている会社名、製品名は、各社の登録商標または商標です。  
※記載の内容は今後予告なく変更される場合があります。最新情報は川田テクノシステムのホームページにてご確認ください。

# CADチェッカー

## 基準適合チェックツール

Ver.8



本製品はOCF(一般社団法人オープンCADフォーマット評議会)が実施している、「SXF確認機能検定」\*に合格しています。  
\* : 国土技術政策総合研究所「SXF表示機能及び確認機能要件書(案)」に準拠したソフトウェアであるかどうかを確認する検定です。



# 進化するCADチェッカー 使いやすさと、 高機能をあなたに!

図面が各種基準に適合しているかをチェックするツールです。

## ■チェック項目は協議事項に応じて任意に選択・登録も可能!

- レイヤ名 ●色 ●線種 ●線の太さ ●図面の大きさ ●輪郭と余白 ●文字サイズ ●フォント名
- 全角英数字 ●禁則文字 ●ラスタの存在 ●レイヤの命名規則 ●用紙外形 ●重複要素
- ショートベクトル ●背景同色図形 ●文字配置 ●規定外色図形 ●寸法線・引出線

## ■あらゆる基準のチェックに対応!.....▶

国土交通省「CAD製図基準(案)」のレイヤテンプレートが標準装備されているほか、当社ホームページにて各種最新基準のレイヤテンプレートを公開しています。

>> 最新情報はKTSホームページをチェック

[http://www.kts.co.jp/seijyou/k\\_cadcheck/](http://www.kts.co.jp/seijyou/k_cadcheck/)

## CADチェッカー Ver.8

基準適合チェックツール

平成20年5月の  
基準改訂に対応!  
SXF Ver.3.1読込対応

発行元	名称
	CAD 製図基準 (案)
国土交通省	CAD 製図基準 (案) 電気通信設備編
	CAD 製図基準 (案) 機械設備工事編
	地質・土質調査成果電子納品要領 (案)
国土交通省 港湾局	CAD 図面作成要領 (案)
NEXCO 各社	調査業務等の電子納品要領 (案) 図面作成編
	調査業務等の電子納品要領 (案) 土質地質調査編
	電子化図面データの作成要領 (案)
農林水産省 農村振興局	電子化図面データの作成要領 (案) 電気通信設備編
	電子化図面データの作成要領 (案) 機械設備工事編
	地質・土質調査成果電子納品要領 (案)
日本下水道事業団	下水道施設 CAD 製図基準 (案)



本製品はOCF(一般社団法人オープンCADフォーマット評議会)が実施している、「SXF確認機能検定」\*に合格しています。

\*: 国土技術政策総合研究所「SXF表示機能及び確認機能要件書(案)」に準拠したソフトウェアであるかどうかを確認する検定です。

ここからSTART!  
サムネール画面

電子納品  
(電納ヘルパー連動)

図面チェック  
(電納ヘルパー連動)

基準適合一括チェック  
(CADチェッカー)

一括印刷  
(CADチェッカー)

一括変換  
(V-nasシリーズ連動)

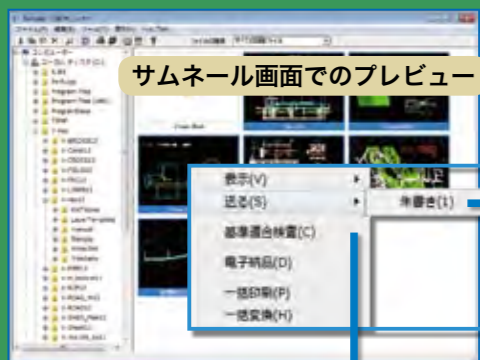
自動修正+一括変換  
(V-nasシリーズ連動)

朱書き付き Viewer による  
単独チェック (CADチェッカー)

自動修正  
(V-nasシリーズ連動)

サムネール画面で複数の図面を同時にプレビュー。  
チェックしたい図面を選択したり、一括チェックもできます。

対応フォーマット  
・SXF仕様 (P21,SFC)  
・AutoCAD (DXF,DWG)  
・JW\_CAD (JWC, JWW)  
・V-nas (BFO)



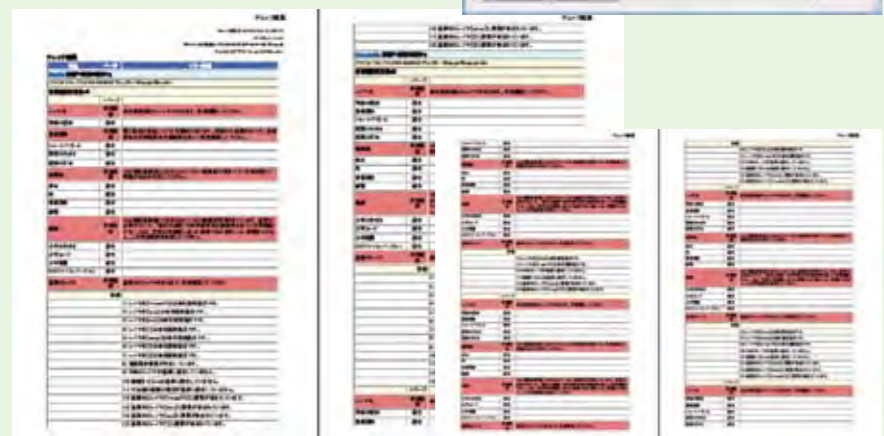
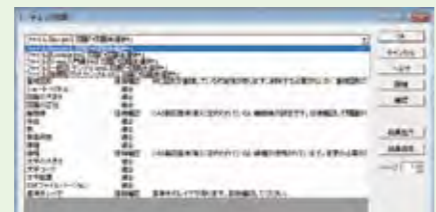
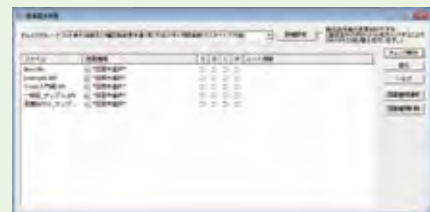
サムネール画面でのプレビュー

基準適合一括チェック  
複数図面を選択!

チェックしたい図面の選択や  
チェック方法を選択します。

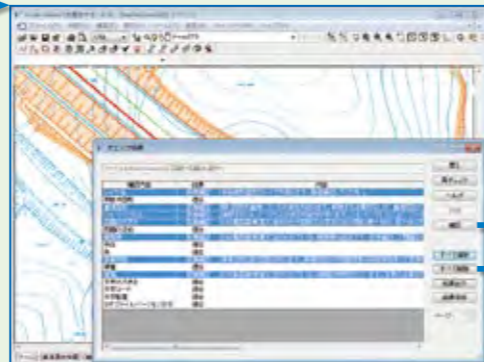
複数の図面に対して一括でチェック!  
すべての結果が表示されます。

結果出力するとすべての結果がHTMLで出力  
されます。

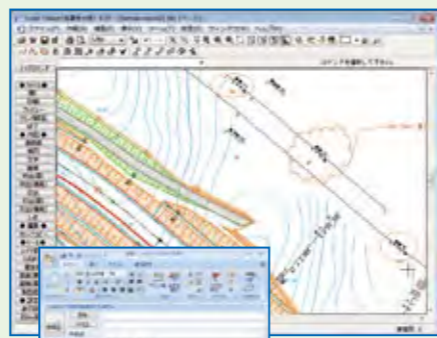


図面を選択して、  
単独チェック

朱書き付きの Viewer から基準適合チェック  
も行えます。



朱書きによる修正箇所の指示。  
朱書きした内容は当社 V-nas シリーズ CAD  
および無償の V-nasViewer で表示が可能です。

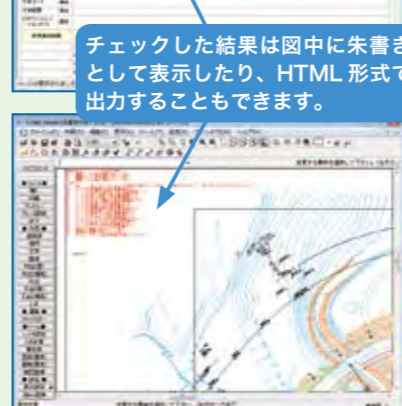


朱書きした内容や基準適合チェック  
結果をメールで送信できます。

チェックで不適合になった部分は  
ハイライト表示されます。

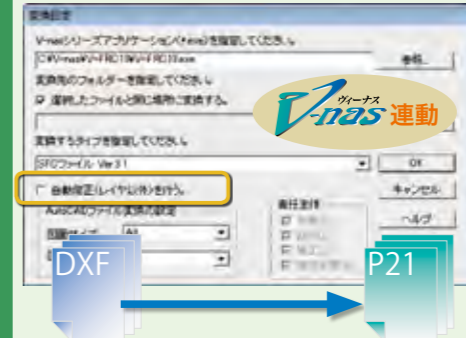


チェックした結果は図中に朱書き  
として表示したり、HTML形式で  
出力することもできます。



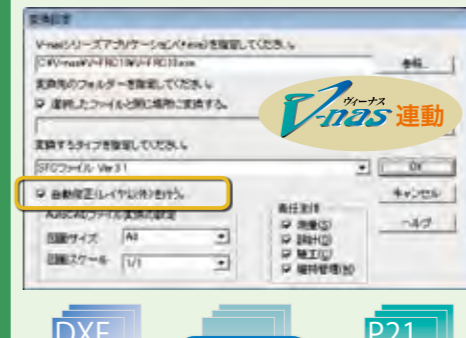
複数図面を選択して、  
一括変換

変換したいファイル形式を指定し、指定した保  
存先に一括変換できます。



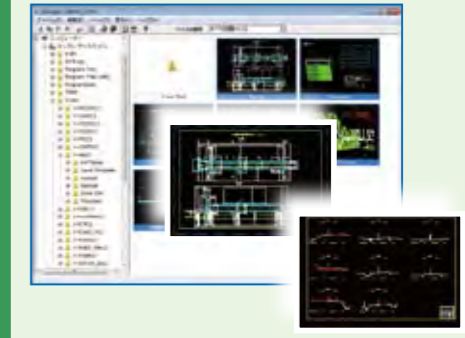
複数図面を選択して、  
自動修正後に一括変換

変換したいファイル形式を指定し、指定した保  
存先に自動修正しながら一括変換できます。



複数図面を選択して、  
一括印刷

サムネール画面から必要な図面を複数選択で  
きます。重複や印刷漏れも未然に防げます。



複数図面を選択して、  
電子納品

選択したファイルを登録する電納ヘルパーを指  
定します。

